

	Ημερήσια ΓΕΛ	% (επί του συνόλου των υποψηφίων)	% (επί του συνόλου των επιτυχόντων)
ΥΠΟΨΗΦΙΟΙ	78.725		
ΑΕΙ	39.706	50,4%	65,6%
ΣΤΡΑΤ. ΑΣΤΥΝΟΜ. ΣΧΟΛΕΣ - ΑΕΝ	1.599	2,0%	2,6%
ΤΕΙ	19.212	24,4%	31,7%
ΣΥΝΟΛΟ ΕΠΙΤΥΧΟΝΤΩΝ	60.517	76,9%	

	ΚΑ 2017	%			ΚΑ 2016	%			ΚΑ 2015	%		ΚΑ 2014	%
ΑΠΟΦΟΙΤΟΙ	143				130				132			152	
ΕΝΔΟΣΧΟΛΙΚΕΣ ΕΞΕΤΑΣΕΙΣ ΧΩΡΙΣ δικαίωμα εισαγωγής στην ελληνική τριτοβάθμια εκπαίδευση	24	16,8		16,8%	11	8,5		8,5%	18	13,6		21	13,8
ΕΝΔΟΣΧΟΛΙΚΕΣ ΕΞΕΤΑΣΕΙΣ ΜΕ δικαίωμα εισαγωγής στην ελληνική τριτοβάθμια εκπαίδευση	0	0,0		0,0%	3			2,3%				1	
ΠΑΝΕΛΛΑΔΙΚΕΣ ΕΞΕΤΑΣΕΙΣ	119	83,2		83,2%	116	89,2		80,0%	114	86,4		130	85,5
ΜΗΧΑΝΟΓΡΑΦΙΚΟ	119	83,2			113	86,9			114	86,4		129	
ΕΙΣΑΓΟΝΤΑΙ	112	94,1			104	92,0			113	99,1		125	96,2
ΔΕΙ	108	90,8%	96,4%		96	85,0%	92,3%	73,8%	109	95,6%	96,5%	119	91,5
ΤΕΙ	4	3,4%	3,6%		8	7,1%	7,7%	6,2%	4	3,5%	3,5%	6	4,6
ΔΕΝ ΕΙΣΑΓΟΝΤΑΙ	7	5,9%			9	8,0%		9,4%	1	0,9%		4	3,1

ΕΙΣΑΧΘΕΝΤΕΣ ΑΠΟΦΟΙΤΟΙ ΚΑ ΑΝΑ ΣΧΟΛΗ

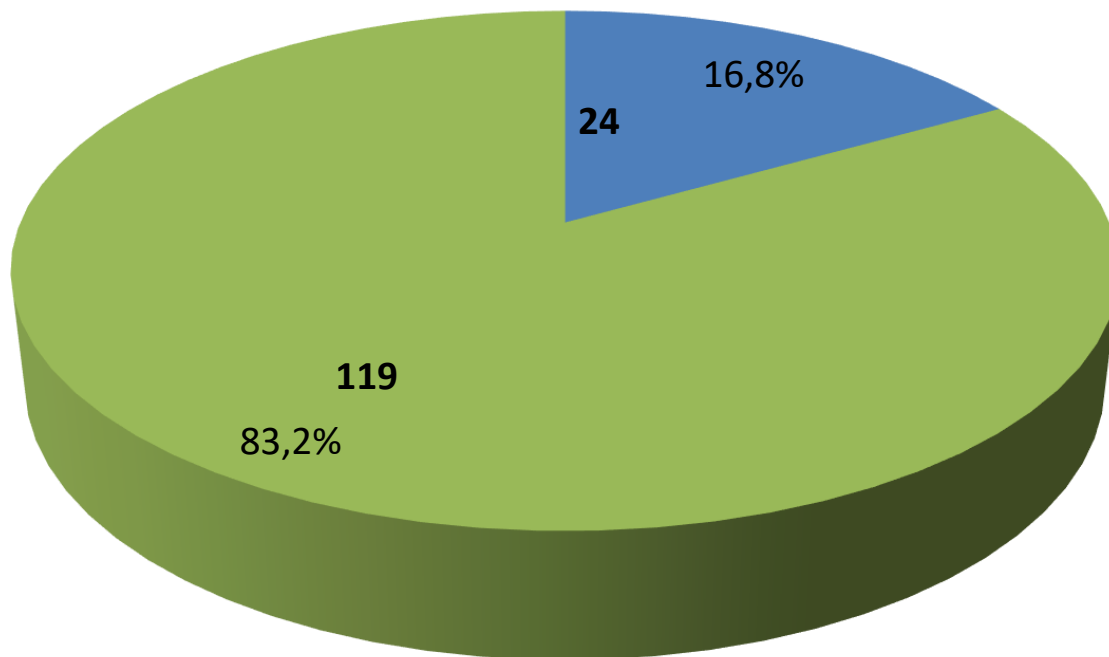
ΣΧΟΛΕΣ	2017	2016	2015	2014
ΤΕΙ	4	8	4	6
Λοιπά ΑΕΙ	19	23	25	26
Οικονομικής Επιστήμης	4	4	2	
Οργάνωσης και Διοίκησης Επιχειρήσεων	6	4	3	6
Ναυπηγών & Αεροναυπηγών	5	0	7	1
Χημικών Μηχανικών	3	3	4	6
Μηχανολόγων Μηχανικών	4	4	3	6
Ηλεκτρολόγων Μηχανικών & Μηχανικών Υπολογιστών	5	5	10	9
Πολιτικών Μηχανικών	5	7	8	6
Αρχιτεκτόνων Μηχανικών	3	3	8	3
Φαρμακευτικής	3	3	2	2
Βιολογίας	2			
Μοριακή Βιολογίας & Γενετικής	1			
Ιατρικής	10	12	8	13
Εφαρμ. Μαθηματικών & Φυσικών Επιστημών	1	2	2	2
Εφαρμ. Μαθηματικών	1			
Μαθηματικών	1			
Πληροφορικής	3	3	3	5
Φυσικό /Χημικό	5	2	4	2
Ψυχολογίας	1			
Διεθνών και Ευρωπαϊκών Σπουδών	1	2	2	6
Φιλολογικές Σχολές	3	2	3	3
Πολιτικές Επιστήμες	5	6	4	4
Επικοινωνία και Μ.Μ.Ε.	5	0	1	3
Νομική	12	11	8	9

**ΑΠΟΦΟΙΤΟΙ ΚΑ
ΕΙΣΑΧΘΕΝΤΕΣ ΣΕ ΑΕΙ
ΚΑΤΑΝΟΜΗ ΑΝΑ ΠΟΛΗ**

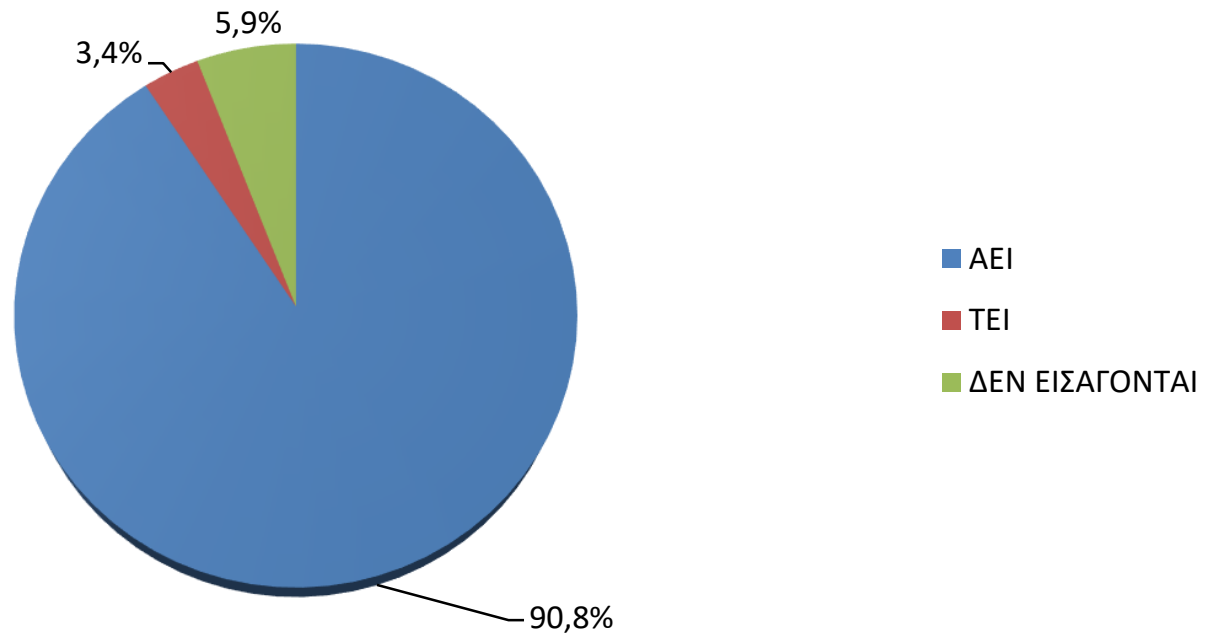
	2017	%	2016	%	2015	%	2014	%
ΑΘΗΝΑ/ΠΕΙΡΑΙΑΣ	68	63,0%	63	65,6%	65	59,6%	65	54,6%
ΠΑΤΡΑ	14	13,0%	9	9,4%	17	15,6%	23	19,3%
ΘΕΣΣΑΛΟΝΙΚΗ	4	3,7%	4	4,2%	7	6,4%	7	5,9%
ΆΛΛΕΣ ΠΟΛΕΙΣ	22	20,3%	20	20,8%	20	18,3%	24	20,2%
	108		96		109		119	
		79,6%		79,2%		81,7%		78,0%

ΕΠΙ 143 ΑΠΟΦΟΙΤΩΝ 2017 ΚΑ

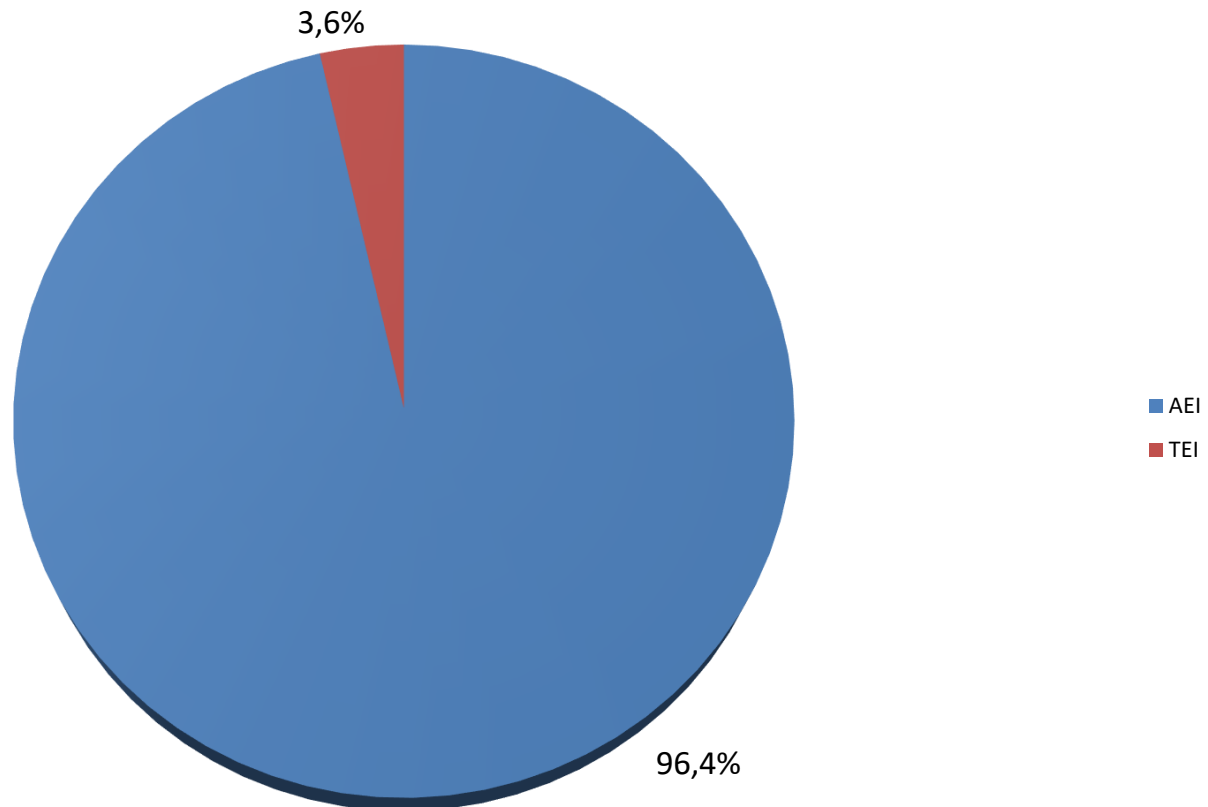
- **119** ΕΞΕΤΑΣΘΗΚΑΝ ΠΑΝΕΛΛΑΔΙΚΑ (ΔΙΕΚΔΙΚΩΝΤΑΣ ΕΙΣΑΓΩΓΗ)
- **24** ΕΞΕΤΑΣΘΗΚΑΝ ΕΝΔΟΣΧΟΛΙΚΑ (ΧΩΡΙΣ ΔΙΚΑΙΩΜΑ ΕΙΣΑΓΩΓΗΣ)
- **0** ΕΞΕΤΑΣΘΗΚΑΝ ΕΝΔΟΣΧΟΛΙΚΑ (ΜΕ ΔΙΚΑΙΩΜΑ ΕΙΣΑΓΩΓΗΣ)



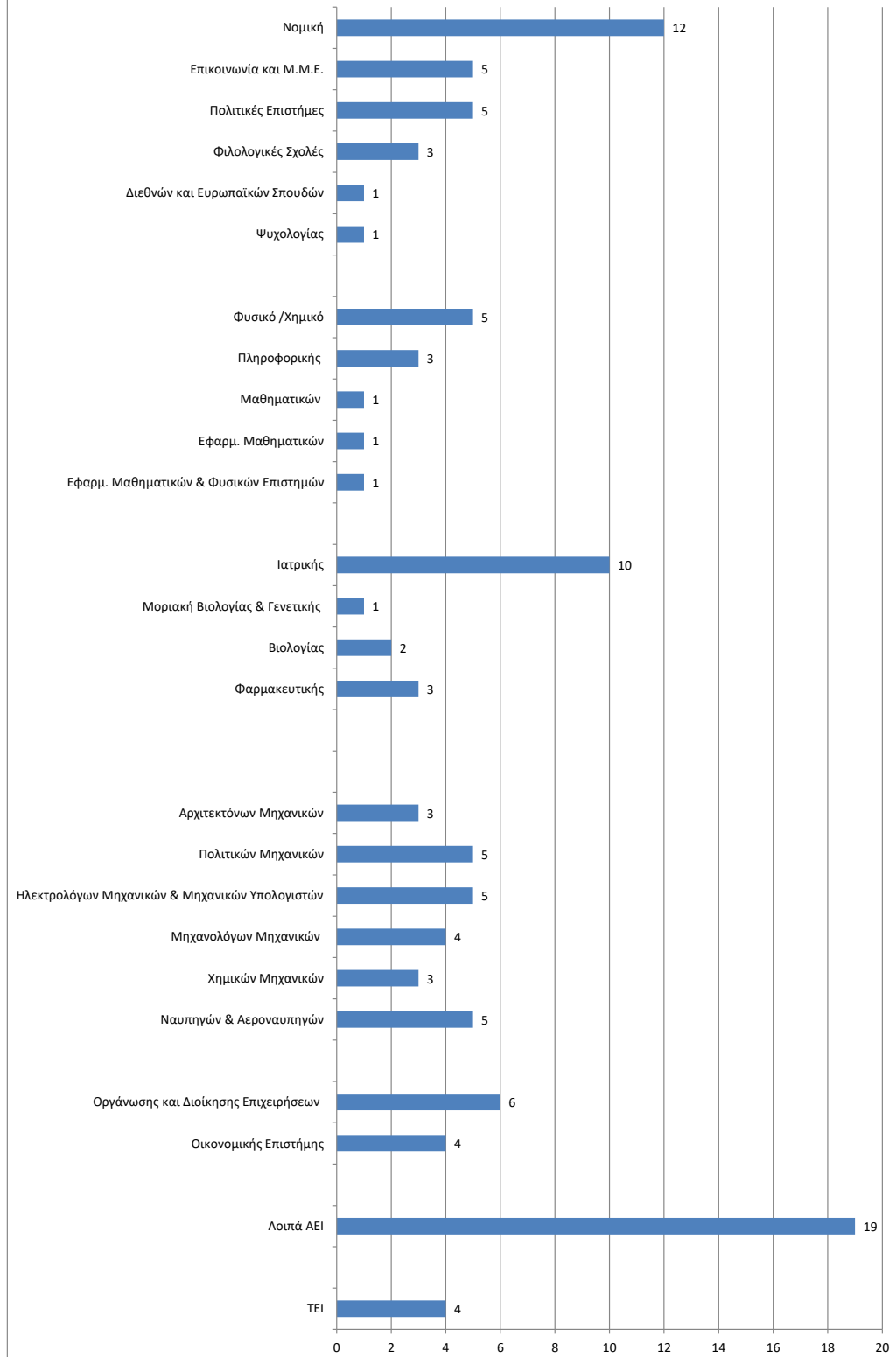
**ΕΙΣΑΧΘΕΝΤΕΣ ΣΕ ΑΕΙ / ΤΕΙ
ΕΠΙ 119 ΑΠΟΦΟΙΤΩΝ 2017 ΚΑ
ΠΟΥ ΕΞΕΤΑΣΤΗΚΑΝ ΠΑΝΕΛΛΑΔΙΚΑ ΚΑΙ
ΚΑΤΕΘΕΣΑΝ ΜΗΧΑΝΟΓΡΑΦΙΚΟ**



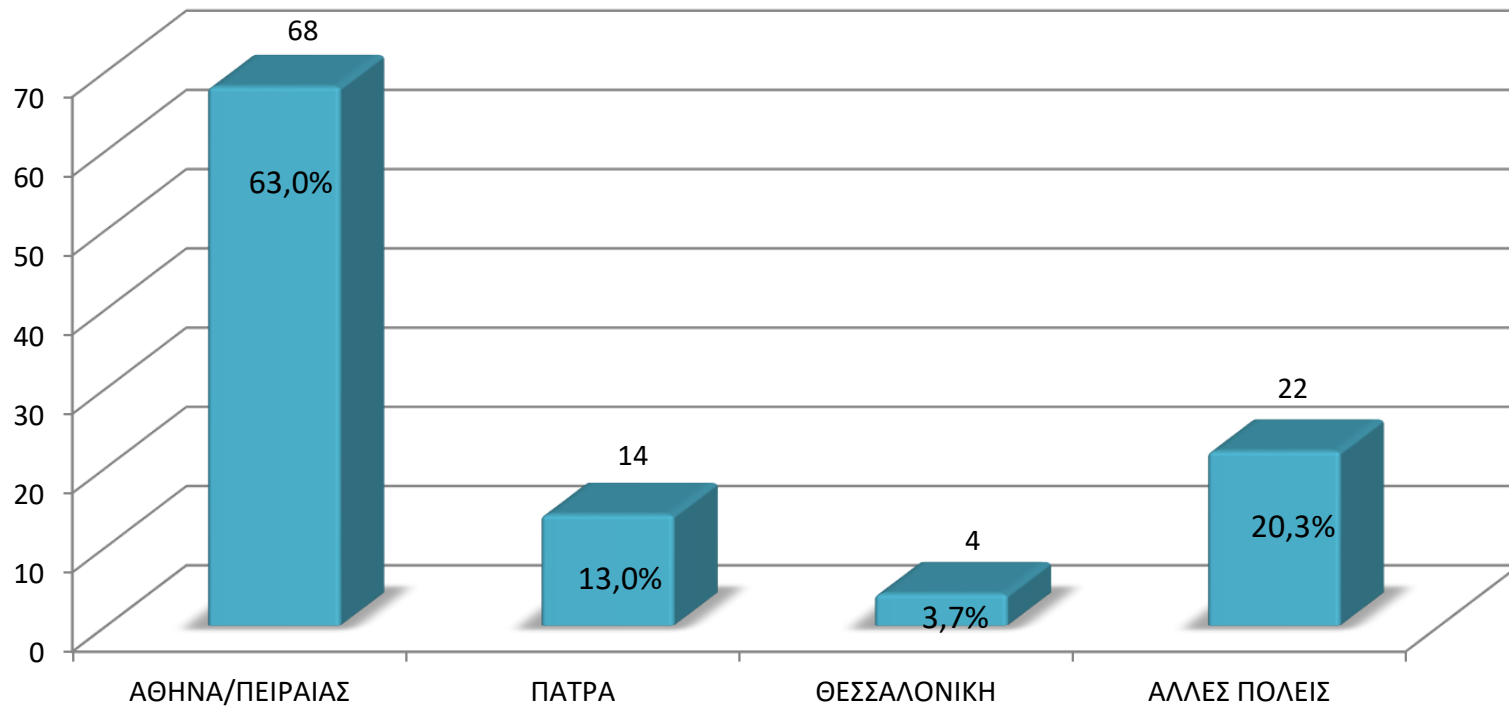
ΕΠΙ 112 ΕΙΣΑΧΘΕΝΤΩΝ ΣΕ ΑΕΙ / ΤΕΙ



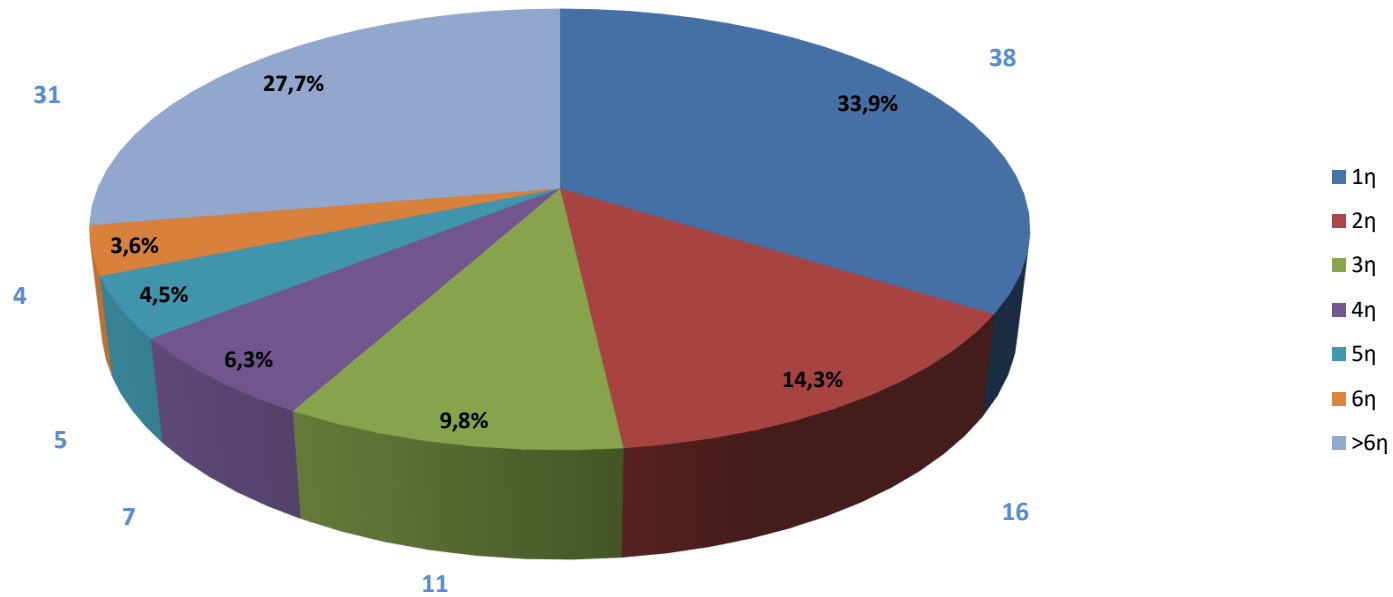
**ΕΙΣΑΧΘΕΝΤΕΣ ΑΠΟΦΟΙΤΟΙ 2017 ΚΑ
ΑΝΑ ΣΧΟΛΗ**



**ΚΑΤΑΝΟΜΗ ΕΙΣΑΧΘΕΝΤΩΝ ΣΕ ΑΕΙ
ΑΠΟΦΟΙΤΩΝ 2017 ΚΑ
ΑΝΑ ΠΟΛΗ**



Επί 112 Αποφοίτων που εισέρχονται σε ΑΕΙ-ΑΤΕΙ
Σειρά Προτίμησης της Σχολής Επιτυχίας



Επί 112 Αποφοίτων που εισέρχονται σε ΑΕΙ-ΑΤΕΙ Σειρά Προτίμησης της Σχολής Επιτυχίας

