

# ΚΟΛΛΕΓΙΟ ΑΘΗΝΩΝ

## ΠΑΝΕΛΛΑΔΙΚΕΣ ΕΞΕΤΑΣΕΙΣ 2014

- ΒΑΘΜΟΛΟΓΙΚΑ ΣΤΟΙΧΕΙΑ
- Στις Πανελλαδικές εξετάσεις 2014 έλαβαν μέρος **130** μαθητές. Η κατανομή των μαθητών ανά κατεύθυνση:
- ΘΕΩΡΗΤΙΚΗ ΚΑΤΕΥΘΥΝΣΗ: **39**
- ΘΕΤΙΚΗ ΚΑΤΕΥΘΥΝΣΗ: **31**
- ΤΕΧΝΟΛΟΓΙΚΗ ΚΑΤΕΥΘΥΝΣΗ (ΚΥΚΛΟΣ ΤΕΧΝ/ΓΙΑΣ & ΠΑΡΑΓΩΓΗΣ): **39**
- ΤΕΧΝΟΛΟΓΙΚΗ ΚΑΤΕΥΘΥΝΣΗ (ΚΥΚΛΟΣ ΠΛΗΡΟΦΟΡΙΚΗΣ & ΥΠΗΡΕΣΙΩΝ): **21**

ΚΑΙΜΑΚΟΣΗ ΒΑΘΜΟΛΟΓΙΑΣ  
ΓΡΑΠΤΗΣ ΕΞΕΤΑΣΗΣ ΜΑΘΗΤΩΝ Γ' ΛΥΚΕΙΟΥ ΚΑΤΑ ΜΑΘΗΜΑ  
ΣΥΓΚΡΙΣΗ  
ΚΟΛΛΕΓΙΟ ΑΘΗΝΩΝ - ΠΑΝΕΛΛΑΔΙΚΑ 2014

Α/Α	ΜΑΘΗΜΑ	ΧΑΡ/ΣΜΟΣ ΜΑΘ/ΤΟΣ	18 - 20				15 - 17,9				12 - 14,9				10 - 11,9				5 - 9,9				0 - 4,9			
			ΠΑΝ	ΚΑ	ΔΙΑΦ	ΣΥΓΚ	ΠΑΝ	ΚΑ	ΔΙΑΦ	ΣΥΓΚ	ΠΑΝ	ΚΑ	ΔΙΑΦ	ΣΥΓΚ	ΠΑΝ	ΚΑ	ΔΙΑΦ	ΣΥΓΚ	ΠΑΝ	ΚΑ	ΔΙΑΦ	ΣΥΓΚ	ΠΑΝ	ΚΑ	ΔΙΑΦ	ΣΥΓΚ
1	ΝΕΟΕΛΛΗΝΙΚΗ ΓΛΩΣΣΑ	ΓΕΝ. ΠΑΙΔ.	0.93%	1.54%	0.61%	↑ 1.65	21.22%	38.46%	17.24%	↑ 1.81	38.89%	44.62%	5.73%	↑ 1.15	18.96%	12.31%	-6.65%	↓ 1.54	17.50%	3.08%	-14.42%	↓ 5.69	2.51%	0.00%	-2.51%	∞
2	ΙΣΤΟΡΙΑ	ΓΕΝ. ΠΑΙΔ.	5.89%	-	-	-	10.77%	-	-	-	12.12%	-	-	-	8.59%	-	-	-	34.68%	-	-	-	27.95%	-	-	-
3	ΜΑΘΗΜΑΤΙΚΑ & ΣΤΟΙΧΕΙΑ ΣΤΑΤΙΣΤΙΚΗΣ	ΓΕΝ. ΠΑΙΔ.	24.17%	72.22%	48.05%	↑ 2.99	23.15%	11.11%	-12.04%	↓ 2.08	17.90%	2.78%	-15.12%	↓ 6.44	8.71%	0.00%	-8.71%	∞	13.18%	11.11%	-2.07%	↓ 1.19	12.89%	2.78%	-10.11%	↓ 4.64
4	ΦΥΣΙΚΗ	ΓΕΝ. ΠΑΙΔ.	46.52%	80.00%	33.48%	↑ 1.72	20.71%	10.00%	-10.71%	↓ 2.07	11.76%	0.00%	-11.76%	∞	6.40%	10.00%	3.60%	↑ 1.56	10.21%	0.00%	-10.21%	∞	4.40%	0.00%	-4.40%	∞
5	ΒΙΟΛΟΓΙΑ	ΓΕΝ. ΠΑΙΔ.	30.48%	81.08%	50.60%	↑ 2.66	23.97%	12.16%	-11.81%	↓ 1.97	14.49%	1.35%	-13.14%	↓ 10.72	7.84%	1.35%	-6.49%	↓ 5.80	16.21%	2.70%	-13.51%	↓ 6.00	7.02%	1.35%	-5.67%	↓ 5.19
6	ΑΡΧΑΙΑ ΕΛΛΗΝΙΚΑ	ΘΕΩΡ. ΚΑΤ.	5.00%	12.82%	7.82%	↑ 2.56	17.12%	41.03%	23.91%	↑ 2.40	21.13%	25.64%	4.51%	↑ 1.21	15.10%	12.82%	-2.28%	↓ 1.18	28.06%	5.13%	-22.93%	↓ 5.47	13.59%	2.56%	-11.03%	↓ 5.30
7	ΛΑΤΙΝΙΚΑ	ΘΕΩΡ. ΚΑΤ.	20.11%	51.28%	31.17%	↑ 2.55	21.50%	12.82%	-8.68%	↓ 1.68	16.47%	15.38%	-1.09%	↓ 1.07	10.49%	10.26%	-0.23%	↓ 1.02	16.83%	5.13%	-11.70%	↓ 3.28	14.61%	5.13%	-9.48%	↓ 2.85
8	ΝΕΟΕΛΛΗΝΙΚΗ ΛΟΓΟΤΕΧΝΙΑ	ΘΕΩΡ. ΚΑΤ.	3.10%	20.51%	17.41%	↑ 6.62	20.80%	43.59%	22.79%	↑ 2.10	29.68%	25.64%	-4.04%	↓ 1.16	17.50%	7.69%	-9.81%	↓ 2.28	23.87%	2.56%	-21.31%	↓ 9.31	5.06%	0.00%	-5.06%	∞
9	ΙΣΤΟΡΙΑ	ΘΕΩΡ. ΚΑΤ.	15.34%	38.46%	23.12%	↑ 2.51	15.87%	15.38%	-0.49%	↓ 1.03	11.19%	15.38%	4.19%	↑ 1.37	7.84%	10.26%	2.42%	↑ 1.31	25.72%	12.82%	-12.90%	↓ 2.01	24.04%	7.69%	-16.35%	↓ 3.13
10	ΒΙΟΛΟΓΙΑ	ΘΕΤ. ΚΑΤ.	33.38%	90.32%	56.94%	↑ 2.71	34.26%	9.68%	-24.58%	↓ 3.54	16.19%	0.00%	-16.19%	∞	5.67%	0.00%	-5.67%	∞	7.22%	0.00%	-7.22%	∞	3.27%	0.00%	-3.27%	∞
11	ΜΑΘΗΜΑΤΙΚΑ	ΘΕΤ. ΚΑΤ.	15.12%	41.94%	26.82%	↑ 2.77	24.88%	45.16%	20.28%	↑ 1.82	20.98%	3.23%	-17.73%	↓ 6.50	10.52%	6.45%	-4.07%	↓ 1.63	17.11%	0.00%	-17.11%	∞	11.42%	3.23%	-8.19%	↓ 3.54
12	ΦΥΣΙΚΗ	ΘΕΤ. ΚΑΤ.	18.03%	61.29%	43.26%	↑ 3.40	22.13%	29.03%	6.90%	↑ 1.31	15.64%	3.23%	-12.41%	↓ 4.85	9.22%	0.00%	-9.22%	∞	22.30%	6.45%	-15.85%	↓ 3.46	12.67%	0.00%	-12.67%	∞
13	ΧΗΜΕΙΑ	ΘΕΤ. ΚΑΤ.	26.97%	77.42%	50.45%	↑ 2.87	24.60%	12.90%	-11.70%	↓ 1.91	16.09%	3.23%	-12.86%	↓ 4.99	8.60%	3.23%	-5.37%	↓ 2.67	16.23%	3.23%	-13.00%	↓ 5.03	7.50%	0.00%	-7.50%	∞
14	ΗΛΕΚΤΡΟΛΟΓΙΑ	ΤΕΧ ΚΑΤ. 1	37.74%	66.67%	28.93%	↑ 1.77	27.61%	23.08%	-4.53%	↓ 1.20	14.50%	7.69%	-6.81%	↓ 1.89	6.61%	0.00%	-6.61%	∞	9.81%	2.56%	-7.25%	∞	3.73%	0.00%	-3.73%	∞
15	ΜΑΘΗΜΑΤΙΚΑ	ΤΕΧ ΚΑΤ.1	12.58%	38.46%	25.88%	↑ 3.06	19.51%	33.33%	13.82%	↑ 1.71	20.04%	12.82%	-7.22%	↓ 1.56	12.37%	5.13%	-7.24%	↓ 2.41	20.79%	7.69%	-13.10%	↓ 2.70	14.71%	2.56%	-12.15%	↓ 5.74
16	ΦΥΣΙΚΗ	ΤΕΧ ΚΑΤ. 1	16.52%	43.59%	27.07%	↑ 2.64	18.87%	25.64%	6.77%	↑ 1.36	14.29%	17.95%	3.66%	↑ 1.26	9.49%	7.69%	-1.80%	↓ 1.23	26.55%	5.13%	-21.42%	↓ 5.18	14.29%	0.00%	-14.29%	∞
17	ΧΗΜΕΙΑ - ΒΙΟΧΗΜΕΙΑ	ΤΕΧ ΚΑΤ. 1	17.38%	38.46%	21.08%	↑ 2.21	31.02%	43.59%	12.57%	↑ 1.41	17.38%	10.26%	-7.12%	↓ 1.69	9.49%	0.00%	-9.49%	∞	17.91%	5.13%	-12.78%	↓ 3.49	6.82%	2.56%	-4.26%	↓ 2.66
18	ΜΑΘΗΜΑΤΙΚΑ	ΤΕΧ ΚΑΤ. 2	4.68%	4.76%	0.08%	↑ 1.02	10.76%	38.10%	27.34%	↑ 3.54	13.94%	19.05%	5.11%	↑ 1.37	10.29%	9.52%	-0.77%	↓ 1.08	24.84%	9.52%	-15.32%	↓ 2.61	35.49%	19.05%	-16.44%	↓ 1.86
19	ΦΥΣΙΚΗ	ΤΕΧ ΚΑΤ. 2	4.94%	9.52%	4.58%	↑ 1.93	8.68%	19.05%	10.37%	↑ 2.19	9.34%	14.29%	4.95%	↑ 1.53	7.59%	19.05%	11.46%	↑ 2.51	34.64%	19.05%	-15.59%	↓ 1.82	34.82%	19.05%	-15.77%	↓ 1.83
20	ΑΡΧΕΣ ΟΡΓΑΝΩΣΗΣ & ΔΙΟΙΚΗΣΗΣ ΕΠΙΧΕΙΡΗΣΕΩΝ & ΥΠΗΡΕΣΙΩΝ	ΤΕΧ ΚΑΤ. 2	30.65%	52.38%	21.73%	↑ 1.71	17.05%	19.05%	2.00%	↑ 1.12	15.06%	9.52%	-5.54%	↓ 1.58	10.73%	14.29%	3.56%	↑ 1.33	22.17%	4.76%	-17.41%	↓ 4.66	4.33%	0.00%	-4.33%	∞
21	ΑΝΑΠΤΥΞΗ ΕΦΑΡΜΟΓΩΝ σε ΠΡΟΓΡΑΜΜΑΤΙΣΤΙΚΟ ΠΕΡΙΒΑΛΛΟΝ	ΤΕΧ ΚΑΤ. 2	8.36%	9.52%	1.16%	↑ 1.14	15.34%	38.10%	22.76%	↑ 2.48	14.39%	23.81%	9.42%	↑ 1.65	10.57%	4.76%	-5.81%	↓ 2.22	29.32%	14.29%	-15.03%	↓ 2.05	22.02%	9.52%	-12.50%	↓ 2.31
22	ΑΡΧΕΣ ΟΙΚΟΝΟΜΙΚΗΣ ΘΕΩΡΙΑΣ	ΕΠΙΛΟΓΗΣ	27.45%	60.00%	32.55%	↑ 2.19	18.81%	10.00%	-8.81%	↓ 1.88	15.56%	5.00%	-10.56%	↓ 3.11	8.47%	10.00%	1.53%	↑ 1.18	19.43%	15.00%	-4.43%	↓ 1.30	10.27%	0.00%	-10.27%	∞

**ΜΕΣΟΙ ΟΡΟΙ**  
**ΓΡΑΠΤΗΣ ΕΞΕΤΑΣΗΣ ΜΑΘΗΤΩΝ Γ' ΛΥΚΕΙΟΥ ΚΑΤΑ ΜΑΘΗΜΑ**  
**ΣΥΓΚΡΙΣΗ**  
**ΚΟΛΛΕΓΙΟ ΑΘΗΝΩΝ - ΠΑΝΕΛΛΑΔΙΚΑ 2014**

ΜΑΘΗΜΑ	ΧΑΡ/ΣΜΟΣ ΜΑΘ/ΤΟΣ	ΜΟ		
		ΠΑΝΕΛΛΑΔΙΚΑ	ΚΑ	ΔΙΑΦΟΡΑ
ΝΕΟΕΛΛΗΝΙΚΗ ΓΛΩΣΣΑ	ΓΕΝ. ΠΑΙΔ.	12.39	14.22	1.83
ΜΑΘΗΜΑΤΙΚΑ & ΣΤΟΙΧΕΙΑ ΣΤΑΤΙΣΤΙΚΗΣ	ΓΕΝ. ΠΑΙΔ.-ΕΠΙΛ	13.10	17.21	4.11
ΒΙΟΛΟΓΙΑ	ΓΕΝ. ΠΑΙΔ.-ΕΠΙΛ	13.96	18.27	4.32
ΙΣΤΟΡΙΑ * ΚΑΝΕΙΣ ΜΑΘΗΤΗΣ ΚΑ	ΓΕΝ. ΠΑΙΔ.-ΕΠΙΛ	8.78	-	
ΦΥΣΙΚΗ	ΓΕΝ. ΠΑΙΔ.-ΕΠΙΛ	15.42	18.19	2.77
ΑΡΧΕΣ ΟΙΚΟΝΟΜΙΚΗΣ ΘΕΩΡΙΑΣ (ΕΠΙΛΟΓΗΣ)	ΕΠΙΛΟΓΗΣ	13.07	15.93	2.86
ΑΡΧΑΙΑ ΕΛΛΗΝΙΚΑ	ΘΕΩΡ. ΚΑΤ.	10.73	14.42	3.69
ΙΣΤΟΡΙΑ	ΘΕΩΡ. ΚΑΤ.	10.44	14.15	3.71
ΛΑΤΙΝΙΚΑ	ΘΕΩΡ. ΚΑΤ.	12.37	15.71	3.33
ΝΕΟΕΛΛΗΝΙΚΗ ΛΟΓΟΤΕΧΝΙΑ	ΘΕΩΡ. ΚΑΤ.	11.87	15.51	3.64
ΜΑΘΗΜΑΤΙΚΑ	ΘΕΤ. ΚΑΤ.	12.53	16.69	4.15
ΦΥΣΙΚΗ	ΘΕΤ. ΚΑΤ.	12.19	17.36	5.17
ΧΗΜΕΙΑ	ΘΕΤ. ΚΑΤ.	13.71	17.85	4.14
ΒΙΟΛΟΓΙΑ	ΘΕΤ. ΚΑΤ.	15.43	18.99	3.56
ΜΑΘΗΜΑΤΙΚΑ	ΤΕΧ ΚΑΤ. 1 / ΠΑΡ	11.60	16.02	4.41
ΦΥΣΙΚΗ	ΤΕΧ ΚΑΤ. 1 / ΠΑΡ	11.57	16.14	4.56
ΧΗΜΕΙΑ - ΒΙΟΧΗΜΕΙΑ	ΤΕΧ ΚΑΤ. 1 / ΠΑΡ	13.32	16.32	3.00
ΗΛΕΚΤΡΟΛΟΓΙΑ	ΤΕΧ ΚΑΤ. 1 / ΠΑΡ	15.24	17.95	2.71
ΜΑΘΗΜΑΤΙΚΑ	ΤΕΧ ΚΑΤ. 2 / ΠΛΗ	8.43	12.08	3.65
ΦΥΣΙΚΗ	ΤΕΧ ΚΑΤ. 2 / ΠΛΗ	7.94	10.94	3.01
ΑΡΧΕΣ ΟΡΓΑΝΩΣΗΣ & ΔΙΟΙΚΗΣΗΣ ΕΠΙΧΕΙΡΗΣΕΩΝ & ΥΠΗΡΕΣΣΙΩΝ	ΤΕΧ ΚΑΤ. 2 / ΠΛΗ	13.62	16.44	2.82
ΑΝΑΠΤΥΞΗ ΕΦΑΡΜΟΓΩΝ σε ΠΡΟΓΡΑΜΜΑΤΙΣΤΙΚΟ ΠΕΡΙΒΑΛΛΟΝ	ΤΕΧ ΚΑΤ. 2 / ΠΛΗ	9.97	13.10	3.13

**ΠΟΣΟΣΤΟ ΑΡΙΣΤΩΝ (18-20) & ΜΕΣΟΙ ΟΡΟΙ  
ΓΡΑΠΤΗΣ ΕΞΕΤΑΣΗΣ ΜΑΘΗΤΩΝ Γ' ΛΥΚΕΙΟΥ ΚΑΤΑ ΜΑΘΗΜΑ**

**ΣΥΓΚΡΙΣΗ  
ΚΟΛΛΕΓΙΟ ΑΘΗΝΩΝ - ΠΑΝΕΛΛΑΔΙΚΑ 2014**

ΜΑΘΗΜΑ	ΧΑΡ/ΣΜΟΣ ΜΑΘ/ΤΟΣ	18 - 20 (%)			ΜΟ		
		ΠΑΝΕΛΛΑΔΙΚΑ	ΚΑ	ΔΙΑΦΟΡΑ	ΠΑΝΕΛΛΑΔΙΚΑ	ΚΑ	ΔΙΑΦΟΡΑ
ΝΕΟΕΛΛΗΝΙΚΗ ΓΛΩΣΣΑ	ΓΕΝ. ΠΑΙΔ.	0.93%	1.54%	0.61%	12.39	14.22	1.83
ΜΑΘΗΜΑΤΙΚΑ & ΣΤΟΙΧΕΙΑ ΣΤΑΤΙΣΤΙΚΗΣ	ΓΕΝ. ΠΑΙΔ.-ΕΠΙΛ	24.17%	72.22%	48.05%	13.10	17.21	4.11
ΒΙΟΛΟΓΙΑ	ΓΕΝ. ΠΑΙΔ.-ΕΠΙΛ	30.48%	81.08%	50.60%	13.96	18.27	4.32
ΙΣΤΟΡΙΑ * ΚΑΝΕΙΣ ΜΑΘΗΤΗΣ ΚΑ	ΓΕΝ. ΠΑΙΔ.-ΕΠΙΛ	5.89%	-	-	8.78	-	-
ΦΥΣΙΚΗ	ΓΕΝ. ΠΑΙΔ.-ΕΠΙΛ	46.52%	80.00%	33.48%	15.42	18.19	2.77
ΑΡΧΕΣ ΟΙΚΟΝΟΜΙΚΗΣ ΘΕΩΡΙΑΣ (ΕΠΙΛΟΓΗΣ)	ΕΠΙΛΟΓΗΣ	27.45%	60.00%	32.55%	13.07	15.93	2.86
ΑΡΧΑΙΑ ΕΛΛΗΝΙΚΑ	ΘΕΩΡ. ΚΑΤ.	5.00%	12.82%	7.82%	10.73	14.42	3.69
ΙΣΤΟΡΙΑ	ΘΕΩΡ. ΚΑΤ.	15.34%	38.46%	23.12%	10.44	14.15	3.71
ΛΑΤΙΝΙΚΑ	ΘΕΩΡ. ΚΑΤ.	20.11%	51.28%	31.17%	12.37	15.71	3.33
ΝΕΟΕΛΛΗΝΙΚΗ ΛΟΓΟΤΕΧΝΙΑ	ΘΕΩΡ. ΚΑΤ.	3.10%	20.51%	17.41%	11.87	15.51	3.64
ΜΑΘΗΜΑΤΙΚΑ	ΘΕΤ. ΚΑΤ.	15.12%	41.94%	26.82%	12.53	16.69	4.15
ΦΥΣΙΚΗ	ΘΕΤ. ΚΑΤ.	18.03%	61.29%	43.26%	12.19	17.36	5.17
ΧΗΜΕΙΑ	ΘΕΤ. ΚΑΤ.	26.97%	77.42%	50.45%	13.71	17.85	4.14
ΒΙΟΛΟΓΙΑ	ΘΕΤ. ΚΑΤ.	33.38%	90.32%	56.94%	15.43	18.99	3.56
ΜΑΘΗΜΑΤΙΚΑ	ΤΕΧ ΚΑΤ. 1 / ΠΑΡ	12.58%	38.46%	25.88%	11.60	16.02	4.41
ΦΥΣΙΚΗ	ΤΕΧ ΚΑΤ. 1 / ΠΑΡ	16.52%	43.59%	27.07%	11.57	16.14	4.56
ΧΗΜΕΙΑ - ΒΙΟΧΗΜΕΙΑ	ΤΕΧ ΚΑΤ. 1 / ΠΑΡ	17.38%	38.46%	21.08%	13.32	16.32	3.00
ΗΛΕΚΤΡΟΛΟΓΙΑ	ΤΕΧ ΚΑΤ. 1 / ΠΑΡ	37.74%	66.67%	28.93%	15.24	17.95	2.71
ΜΑΘΗΜΑΤΙΚΑ	ΤΕΧ ΚΑΤ. 2 / ΠΛΗ	4.68%	4.76%	0.08%	8.43	12.08	3.65
ΦΥΣΙΚΗ	ΤΕΧ ΚΑΤ. 2 / ΠΛΗ	4.94%	9.52%	4.58%	7.94	10.94	3.01
ΑΡΧΕΣ ΟΡΓΑΝΩΣΗΣ & ΔΙΟΙΚΗΣΗΣ ΕΠΙΧΕΙΡΗΣΕΩΝ & ΥΠΗΡΕΣΕΣΙΩΝ	ΤΕΧ ΚΑΤ. 2 / ΠΛΗ	30.65%	52.38%	21.73%	13.62	16.44	2.82
ΑΝΑΠΤΥΞΗ ΕΦΑΡΜΟΓΩΝ σε ΠΡΟΓΡΑΜΜΑΤΙΣΤΙΚΟ ΠΕΡΙΒΑΛΛΟΝ	ΤΕΧ ΚΑΤ. 2 / ΠΛΗ	8.36%	9.52%	1.16%	9.97	13.10	3.13

# ΚΟΛΛΕΓΙΟΝ ΑΘΗΝΩΝ ΓΕΝΙΚΟ ΛΥΚΕΙΟ

## ΠΟΣΟΣΤΟ ΑΡΙΣΤΩΝ (18-20) & ΜΕΣΟΙ ΟΡΟΙ ΓΡΑΠΤΗΣ ΕΞΕΤΑΣΗΣ ΜΑΘΗΤΩΝ Γ' ΛΥΚΕΙΟΥ ΚΑΤΑ ΜΑΘΗΜΑ ΣΥΓΚΡΙΣΗ ΚΟΛΛΕΓΙΟ ΑΘΗΝΩΝ - ΠΑΝΕΛΛΑΔΙΚΑ 2014

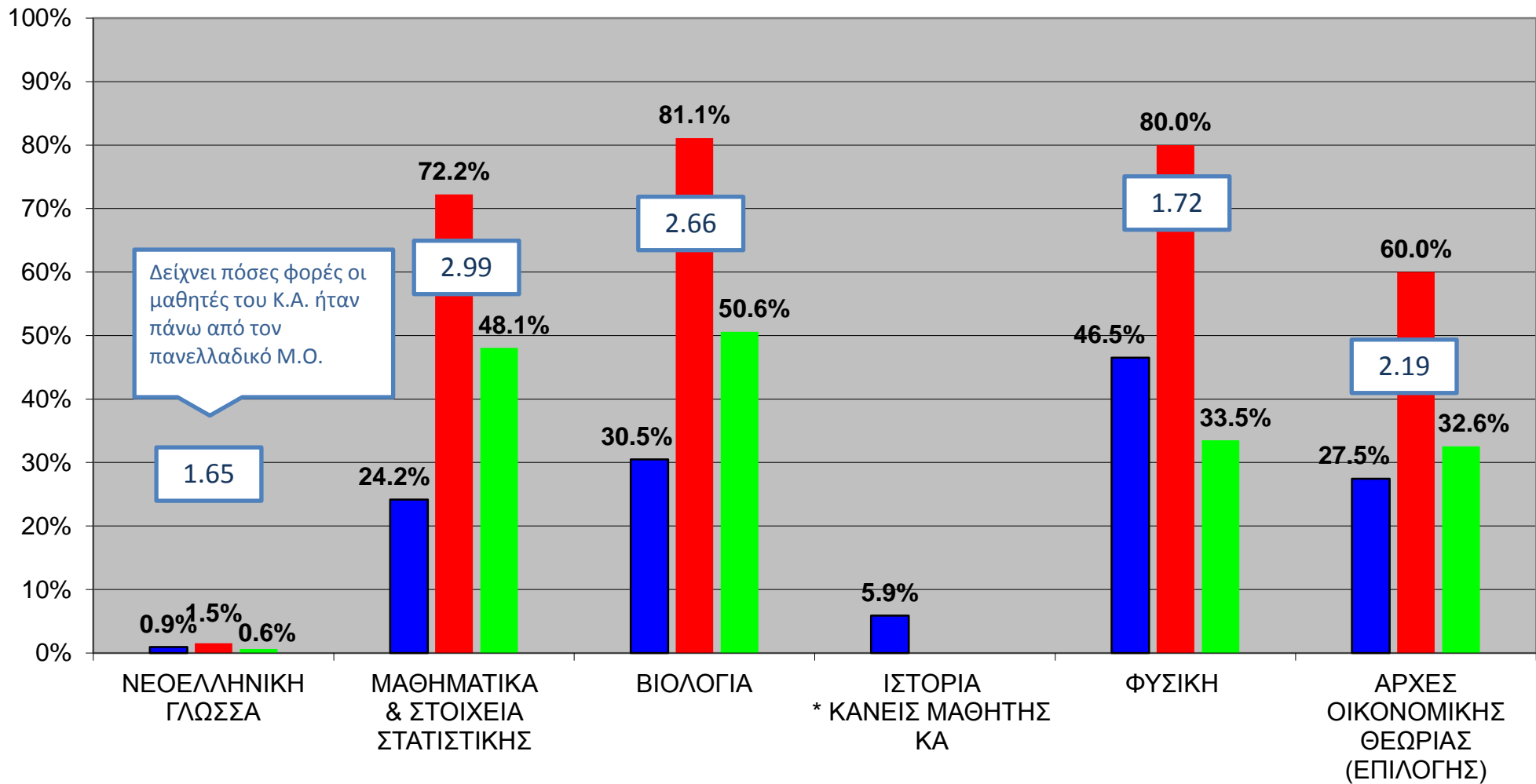
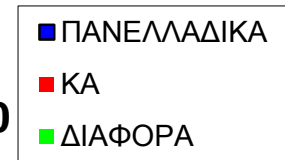
ΜΑΘΗΜΑ	ΧΑΡ/ΣΜΟΣ ΜΑΘ/ΤΟΣ	18 - 20 (%)			ΣΥΓΚΡΙΣΗ
		ΠΑΝΕΛΛΑΔΙΚΑ	ΚΑ	ΔΙΑΦΟΡΑ	
ΝΕΟΕΛΛΗΝΙΚΗ ΓΛΩΣΣΑ	ΓΕΝ. ΠΑΙΔ.	0.93%	1.54%	0.61%	1.65 ↑
ΜΑΘΗΜΑΤΙΚΑ & ΣΤΟΙΧΕΙΑ ΣΤΑΤΙΣΤΙΚΗΣ	ΓΕΝ. ΠΑΙΔ.-ΕΠΙΛ	24.17%	72.22%	48.05%	2.99 ↑
ΒΙΟΛΟΓΙΑ	ΓΕΝ. ΠΑΙΔ.-ΕΠΙΛ	30.48%	81.08%	50.60%	2.66 ↑
ΙΣΤΟΡΙΑ * ΚΑΝΕΙΣ ΜΑΘΗΤΗΣ ΚΑ	ΓΕΝ. ΠΑΙΔ.-ΕΠΙΛ	5.89%	-	-	-
ΦΥΣΙΚΗ	ΓΕΝ. ΠΑΙΔ.-ΕΠΙΛ	46.52%	80.00%	33.48%	1.72 ↑
ΑΡΧΕΣ ΟΙΚΟΝΟΜΙΚΗΣ ΘΕΩΡΙΑΣ (ΕΠΙΛΟΓΗΣ)	ΕΠΙΛΟΓΗΣ	27.45%	60.00%	32.55%	2.19 ↑
ΑΡΧΑΙΑ ΕΛΛΗΝΙΚΑ	ΘΕΩΡ. ΚΑΤ.	5.00%	12.82%	7.82%	2.56 ↑
ΙΣΤΟΡΙΑ	ΘΕΩΡ. ΚΑΤ.	15.34%	38.46%	23.12%	2.51 ↑
ΛΑΤΙΝΙΚΑ	ΘΕΩΡ. ΚΑΤ.	20.11%	51.28%	31.17%	2.55 ↑
ΝΕΟΕΛΛΗΝΙΚΗ ΛΟΓΟΤΕΧΝΙΑ	ΘΕΩΡ. ΚΑΤ.	3.10%	20.51%	17.41%	6.62 ↑
ΜΑΘΗΜΑΤΙΚΑ	ΘΕΤ. ΚΑΤ.	15.12%	41.94%	26.82%	2.77 ↑
ΦΥΣΙΚΗ	ΘΕΤ. ΚΑΤ.	18.03%	61.29%	43.26%	3.40 ↑
ΧΗΜΕΙΑ	ΘΕΤ. ΚΑΤ.	26.97%	77.42%	50.45%	2.87 ↑
ΒΙΟΛΟΓΙΑ	ΘΕΤ. ΚΑΤ.	33.38%	90.32%	56.94%	2.71 ↑
ΜΑΘΗΜΑΤΙΚΑ	ΤΕΧ ΚΑΤ. 1 / ΠΑΡ	12.58%	38.46%	25.88%	3.06 ↑
ΦΥΣΙΚΗ	ΤΕΧ ΚΑΤ. 1 / ΠΑΡ	16.52%	43.59%	27.07%	2.64 ↑
ΧΗΜΕΙΑ - ΒΙΟΧΗΜΕΙΑ	ΤΕΧ ΚΑΤ. 1 / ΠΑΡ	17.38%	38.46%	21.08%	2.21 ↑
ΗΛΕΚΤΡΟΛΟΓΙΑ	ΤΕΧ ΚΑΤ. 1 / ΠΑΡ	37.74%	66.67%	28.93%	1.77 ↑
ΜΑΘΗΜΑΤΙΚΑ	ΤΕΧ ΚΑΤ. 2 / ΠΛΗ	4.68%	4.76%	0.08%	1.02 ↑
ΦΥΣΙΚΗ	ΤΕΧ ΚΑΤ. 2 / ΠΛΗ	4.94%	9.52%	4.58%	1.93 ↑
ΑΡΧΕΣ ΟΡΓΑΝΩΣΗΣ & ΔΙΟΙΚΗΣΗΣ ΕΠΙΧΕΙΡΗΣΕΩΝ & ΥΠΗΡΕΣΙΩΝ	ΤΕΧ ΚΑΤ. 2 / ΠΛΗ	30.65%	52.38%	21.73%	1.71 ↑
ΑΝΑΠΤΥΞΗ ΕΦΑΡΜΟΓΩΝ σε ΠΡΟΓΡΑΜΜΑΤΙΣΤΙΚΟ ΠΕΡΙΒΑΛΛΟΝ	ΤΕΧ ΚΑΤ. 2 / ΠΛΗ	8.36%	9.52%	1.16%	1.14 ↑
<b>Σημείωση</b>	↑ Ένδειξη Δείχνει πόσες φορές οι μαθητές του Κ.Α. ήταν πάνω από τον πανελλαδικό Μ.Ο., π.χ. στην Ν. Γλώσσα το Κ.Α. έχει 1,65 φορές περισσότερους μαθητές σε σχέση με τον πανελλαδικό Μ.Ο. στην κλίμακα 18-20				

ΠΟΣΟΣΤΟ ΑΡΙΣΤΩΝ (18-20) & ΠΟΣΟΣΤΟ ΚΑΤΩ ΑΠΟ ΤΗ ΒΑΣΗ (0-9,9)  
ΓΡΑΠΤΗΣ ΕΞΕΤΑΣΗΣ ΜΑΘΗΤΩΝ Γ' ΛΥΚΕΙΟΥ ΚΑΤΑ ΜΑΘΗΜΑ

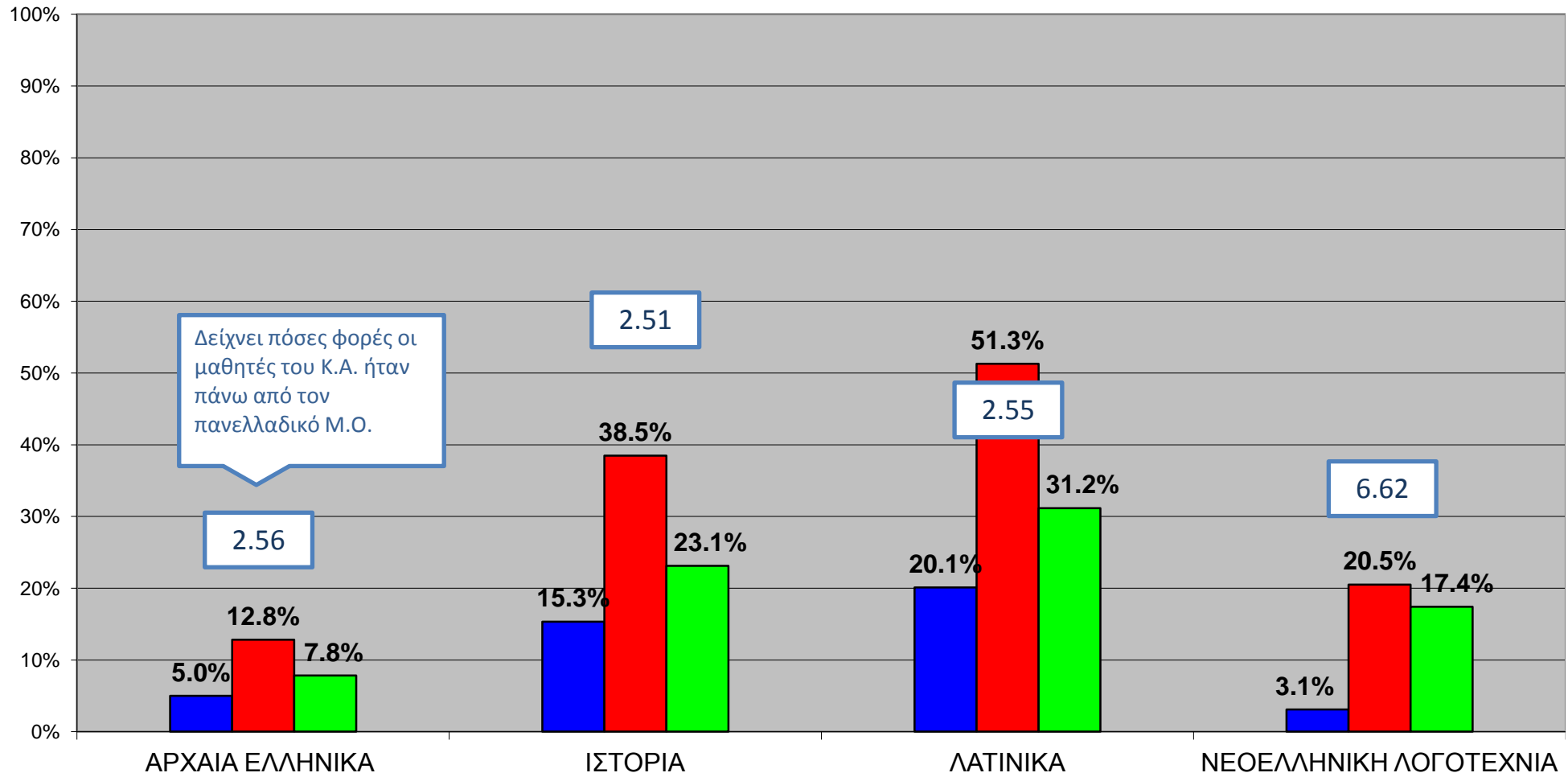
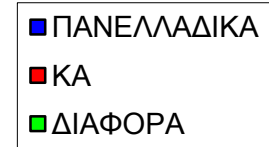
ΣΥΓΚΡΙΣΗ  
ΚΟΛΛΕΓΙΟ ΑΘΗΝΩΝ - ΠΑΝΕΛΛΑΔΙΚΑ 2014

ΜΑΘΗΜΑ	ΧΑΡ/ΣΜΟΣ ΜΑΘ/ΤΟΣ	18 - 20 (%)				0 - 9,9 (%)			
		ΠΑΝΕΛΛΑΔΙΚΑ	ΚΑ	ΔΙΑΦΟΡΑ	ΣΥΓΚΡΙΣΗ	ΠΑΝΕΛΛΑΔΙΚΑ	ΚΑ	ΔΙΑΦΟΡΑ	ΣΥΓΚΡΙΣΗ
ΝΕΟΕΛΛΗΝΙΚΗ ΓΛΩΣΣΑ	ΓΕΝ. ΠΑΙΔ.	0.93%	1.54%	0.61%	1.65 ↑	20.01%	3.08%	-16.93%	6.50 ↓
ΜΑΘΗΜΑΤΙΚΑ & ΣΤΟΙΧΕΙΑ ΣΤΑΤΙΣΤΙΚΗΣ	ΓΕΝ. ΠΑΙΔ.-ΕΠΙΛ.	24.17%	72.22%	48.05%	2.99 ↑	26.07%	13.89%	-12.18%	1.88 ↓
ΒΙΟΛΟΓΙΑ	ΓΕΝ. ΠΑΙΔ.-ΕΠΙΛ.	30.48%	81.08%	50.60%	2.66 ↑	23.23%	4.05%	-19.18%	5.73 ↓
ΙΣΤΟΡΙΑ * ΚΑΝΕΙΣ ΜΑΘΗΤΗΣ ΚΑ	ΓΕΝ. ΠΑΙΔ.-ΕΠΙΛ.	5.89%	-	-	-	57.59%	-	-	-
ΦΥΣΙΚΗ	ΓΕΝ. ΠΑΙΔ.-ΕΠΙΛ.	46.52%	80.00%	33.48%	1.72 ↑	14.61%	0.00%	-14.61%	∞ ↓
ΑΡΧΕΣ ΟΙΚΟΝΟΜΙΚΗΣ ΘΕΩΡΙΑΣ (ΕΠΙΛΟΓΗΣ)	ΕΠΙΛΟΓΗΣ	27.45%	60.00%	32.55%	2.19 ↑	29.70%	15.00%	-14.70%	1.98 ↓
ΑΡΧΑΙΑ ΕΛΛΗΝΙΚΑ	ΘΕΩΡ. ΚΑΤ.	5.00%	12.82%	7.82%	2.56 ↑	41.65%	7.69%	-33.96%	5.41 ↓
ΙΣΤΟΡΙΑ	ΘΕΩΡ. ΚΑΤ.	15.34%	38.46%	23.12%	2.51 ↑	49.76%	20.51%	-29.25%	2.43 ↓
ΛΑΤΙΝΙΚΑ	ΘΕΩΡ. ΚΑΤ.	20.11%	51.28%	31.17%	2.55 ↑	31.44%	10.26%	-21.18%	3.07 ↓
ΝΕΟΕΛΛΗΝΙΚΗ ΛΟΓΟΤΕΧΝΙΑ	ΘΕΩΡ. ΚΑΤ.	3.10%	20.51%	17.41%	6.62 ↑	28.93%	2.56%	-26.37%	11.28 ↓
ΜΑΘΗΜΑΤΙΚΑ	ΘΕΤ. ΚΑΤ.	15.12%	41.94%	26.82%	2.77 ↑	28.53%	3.23%	-25.30%	8.84 ↓
ΦΥΣΙΚΗ	ΘΕΤ. ΚΑΤ.	18.03%	61.29%	43.26%	3.40 ↑	34.97%	6.45%	-28.52%	5.42 ↓
ΧΗΜΕΙΑ	ΘΕΤ. ΚΑΤ.	26.97%	77.42%	50.45%	2.87 ↑	23.73%	3.23%	-20.50%	7.36 ↓
ΒΙΟΛΟΓΙΑ	ΘΕΤ. ΚΑΤ.	33.38%	90.32%	56.94%	2.71 ↑	10.49%	0.00%	-10.49%	∞ ↓
ΜΑΘΗΜΑΤΙΚΑ	ΤΕΧ ΚΑΤ. 1 / ΠΑΡ	12.58%	38.46%	25.88%	3.06 ↑	35.50%	10.26%	-25.24%	3.46 ↓
ΦΥΣΙΚΗ	ΤΕΧ ΚΑΤ. 1 / ΠΑΡ	16.52%	43.59%	27.07%	2.64 ↑	40.84%	5.13%	-35.71%	7.96 ↓
ΧΗΜΕΙΑ - ΒΙΟΧΗΜΕΙΑ	ΤΕΧ ΚΑΤ. 1 / ΠΑΡ	17.38%	38.46%	21.08%	2.21 ↑	24.73%	7.69%	-17.04%	3.21 ↓
ΗΛΕΚΤΡΟΛΟΓΙΑ	ΤΕΧ ΚΑΤ. 1 / ΠΑΡ	37.74%	66.67%	28.93%	1.77 ↑	13.54%	2.56%	-10.98%	5.28 ↓
ΜΑΘΗΜΑΤΙΚΑ	ΤΕΧ ΚΑΤ. 2 / ΠΛΗ	4.68%	4.76%	0.08%	1.02 ↑	60.33%	28.57%	-31.76%	2.11 ↓
ΦΥΣΙΚΗ	ΤΕΧ ΚΑΤ. 2 / ΠΛΗ	4.94%	9.52%	4.58%	1.93 ↑	69.46%	38.10%	-31.36%	1.82 ↓
ΑΡΧΕΣ ΟΡΓΑΝΩΣΗΣ & ΔΙΟΙΚΗΣΗΣ ΕΠΙΧΕΙΡΗΣΕΩΝ & ΥΠΗΡΕΣΕΣΙΩΝ	ΤΕΧ ΚΑΤ. 2 / ΠΛΗ	30.65%	52.38%	21.73%	1.71 ↑	26.50%	4.76%	-21.74%	5.57 ↓
ΑΝΑΠΤΥΞΗ ΕΦΑΡΜΟΓΩΝ σε ΠΡΟΓΡΑΜΜΑΤΙΣΤΙΚΟ ΠΕΡΙΒΑΛΛΟΝ	ΤΕΧ ΚΑΤ. 2 / ΠΛΗ	8.36%	9.52%	1.16%	1.14 ↑	51.34%	23.81%	-27.53%	2.16 ↓
		Σημείωση	<p>Ενδειξη ↑ Δείχνει πόσες φορές οι μαθητές του Κ.Α. ήταν πάνω από τον πανελλαδικό Μ.Ο., π.χ. στην Ν. Γλώσσα το Κ.Α. έχει 1,65 φορές περισσότερους μαθητές σε σχέση με τον πανελλαδικό Μ.Ο. στην κλίμακα 18-20</p> <p>Ενδειξη ↓ Δείχνει πόσες φορές οι μαθητές του Κ.Α. ήταν κάτω από τον πανελλαδικό Μ.Ο., π.χ. στην Ν. Γλώσσα το Κ.Α. έχει 6,5 φορές λιγότερους μαθητές σε σχέση με τον πανελλαδικό Μ.Ο. κάτω από την βάση</p>						

## ΓΡΑΠΤΗ ΒΑΘΜΟΛΟΓΙΑ ΜΑΘΗΜΑΤΑ ΓΕΝΙΚΗΣ ΠΑΙΔΕΙΑΣ ΠΟΣΟΣΤΟ % ΜΑΘΗΤΩΝ ΣΤΗ ΒΑΘΜΟΛΟΓΙΚΗ ΚΛΙΜΑΚΑ 18-20

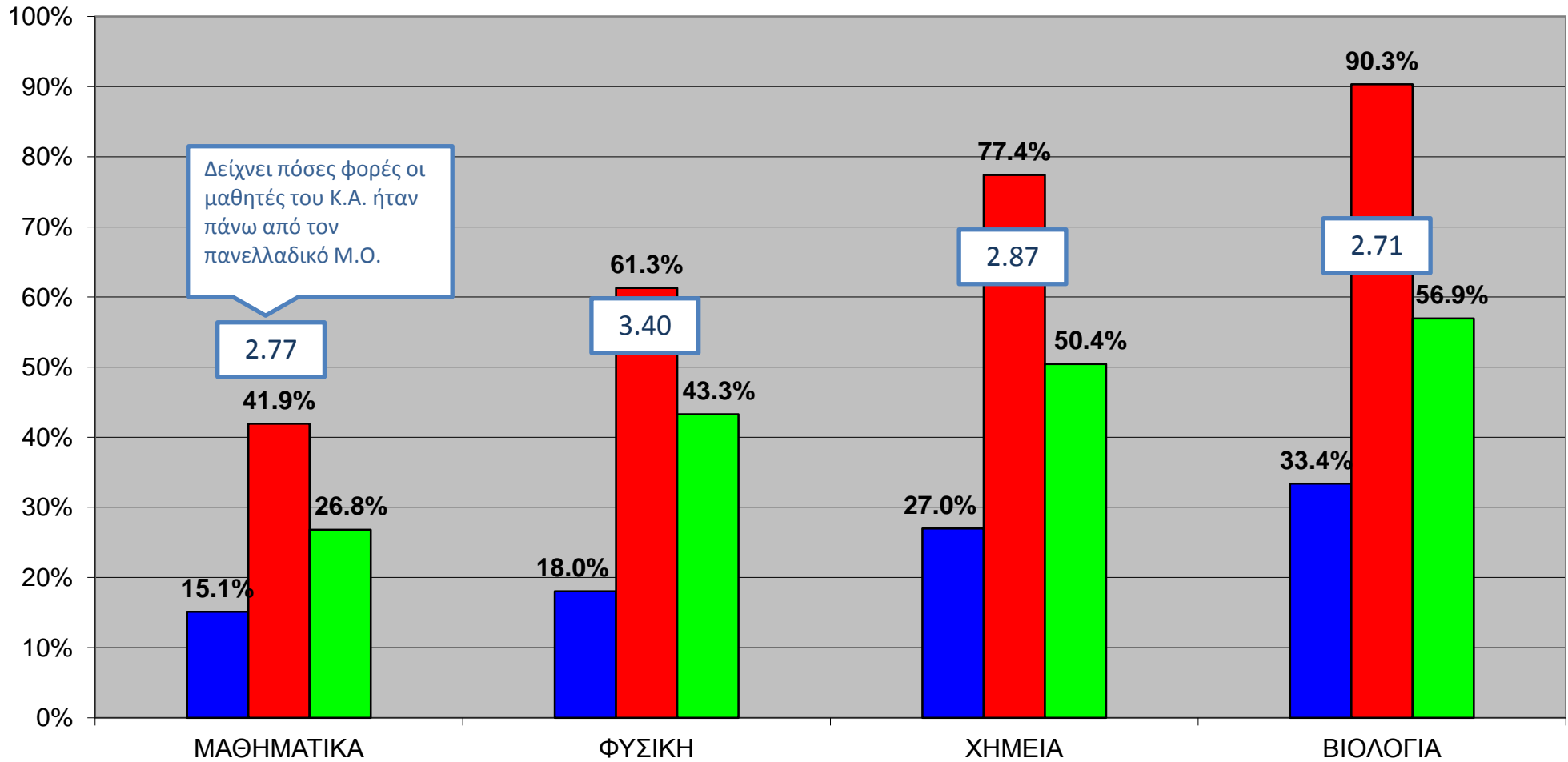
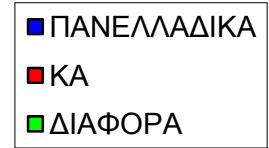


**ΓΡΑΠΤΗ ΒΑΘΜΟΛΟΓΙΑ  
ΜΑΘΗΜΑΤΑ ΘΕΩΡΗΤΙΚΗΣ ΚΑΤΕΥΘΥΝΣΗΣ  
ΠΟΣΟΣΤΟ % ΜΑΘΗΤΩΝ ΣΤΗ ΒΑΘΜΟΛΟΓΙΚΗ ΚΛΙΜΑΚΑ 18-20**

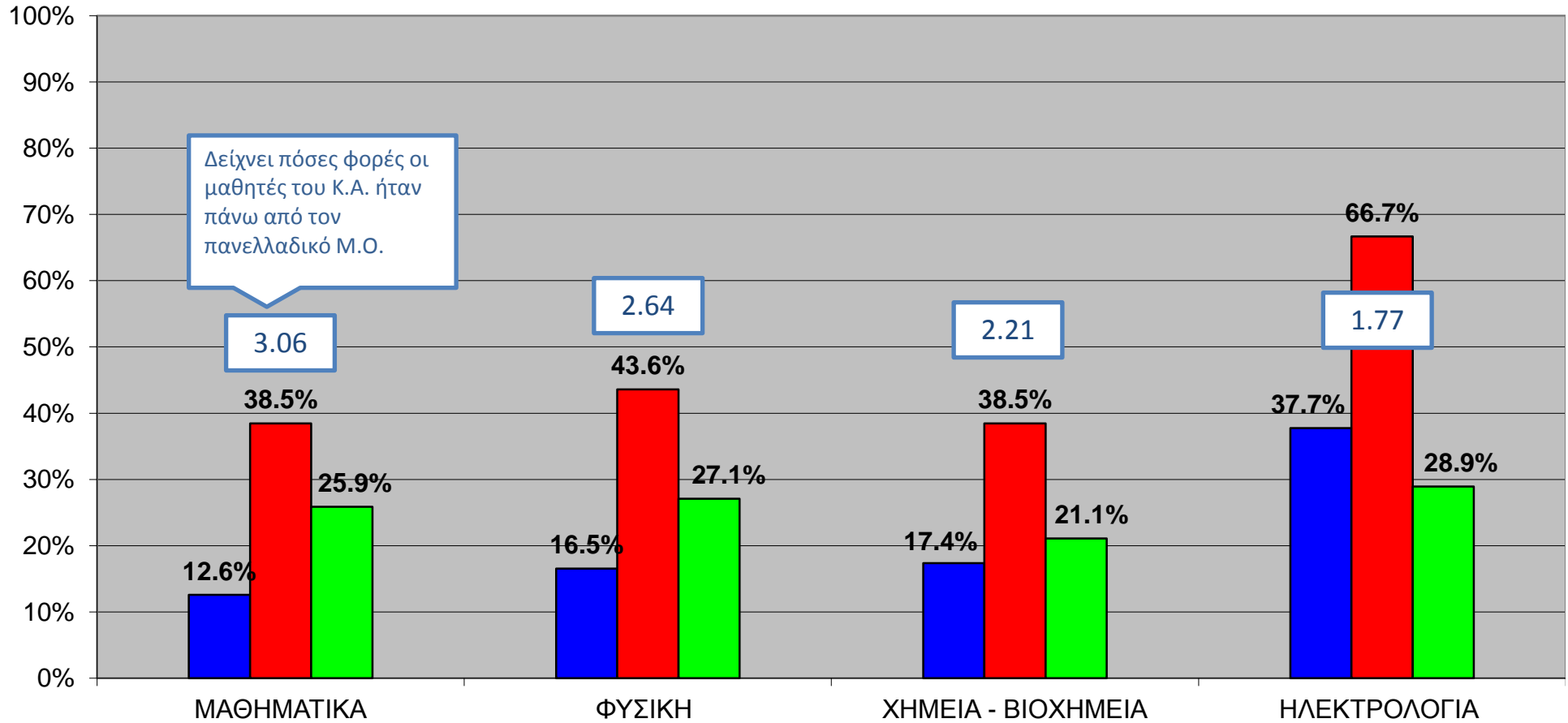
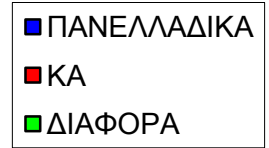




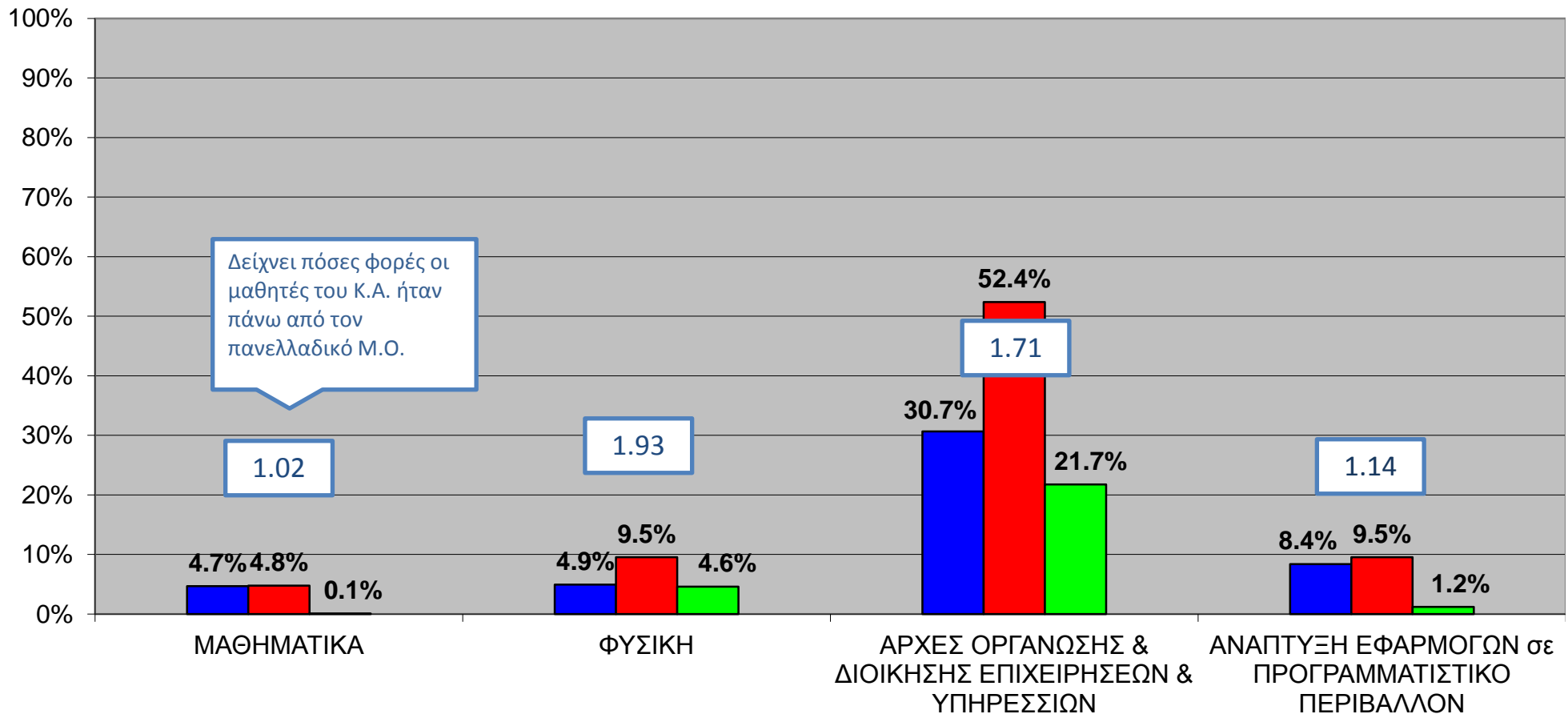
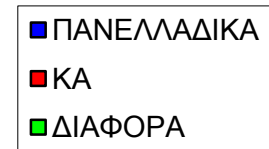
**ΓΡΑΠΤΗ ΒΑΘΜΟΛΟΓΙΑ  
ΜΑΘΗΜΑΤΑ ΘΕΤΙΚΗΣ ΚΑΤΕΥΘΥΝΣΗΣ  
ΠΟΣΟΣΤΟ % ΜΑΘΗΤΩΝ ΣΤΗ ΒΑΘΜΟΛΟΓΙΚΗ ΚΛΙΜΑΚΑ 18-20**



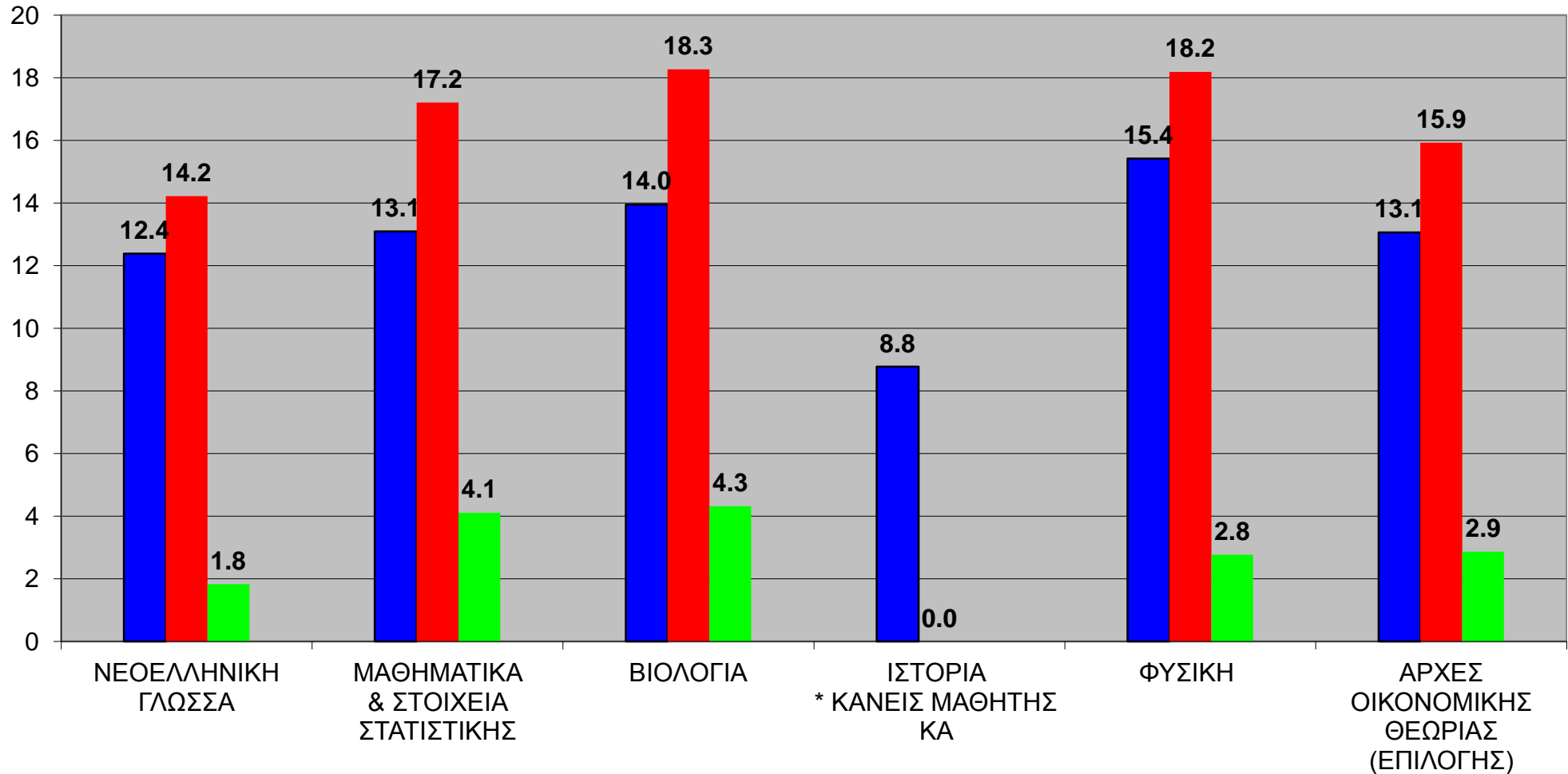
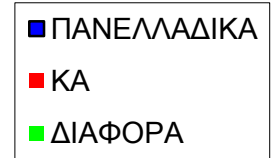
**ΓΡΑΠΤΗ ΒΑΘΜΟΛΟΓΙΑ  
ΜΑΘΗΜΑΤΑ ΤΕΧΝΟΛΟΓΙΚΗΣ ΚΑΤΕΥΘΥΝΣΗΣ  
ΚΛΑΔΟΣ ΤΕΧΝΟΛΟΓΙΑΣ & ΠΑΡΑΓΩΓΗΣ  
ΠΟΣΟΣΤΟ % ΜΑΘΗΤΩΝ ΣΤΗ ΒΑΘΜΟΛΟΓΙΚΗ ΚΛΙΜΑΚΑ 18-20**



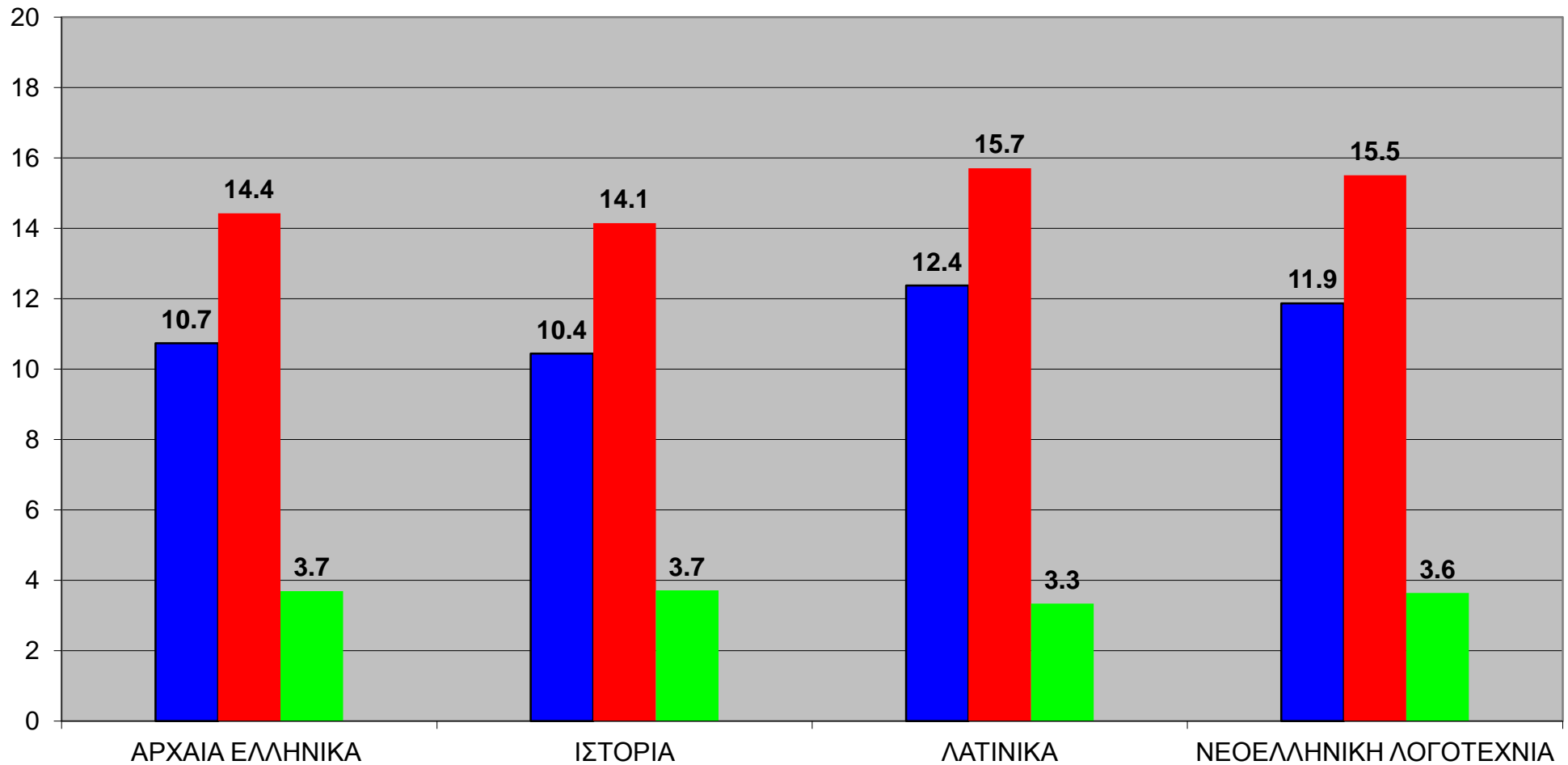
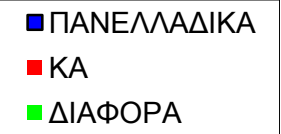
**ΓΡΑΠΤΗ ΒΑΘΜΟΛΟΓΙΑ**  
**ΜΑΘΗΜΑΤΑ ΤΕΧΝΟΛΟΓΙΚΗΣ ΚΑΤΕΥΘΥΝΣΗΣ**  
**ΚΛΑΔΟΣ ΠΛΗΡΟΦΟΡΙΚΗΣ & ΥΠΗΡΕΣΙΩΝ**  
**ΠΟΣΟΣΤΟ % ΜΑΘΗΤΩΝ ΣΤΗ ΒΑΘΜΟΛΟΓΙΚΗ ΚΛΙΜΑΚΑ 18-20**



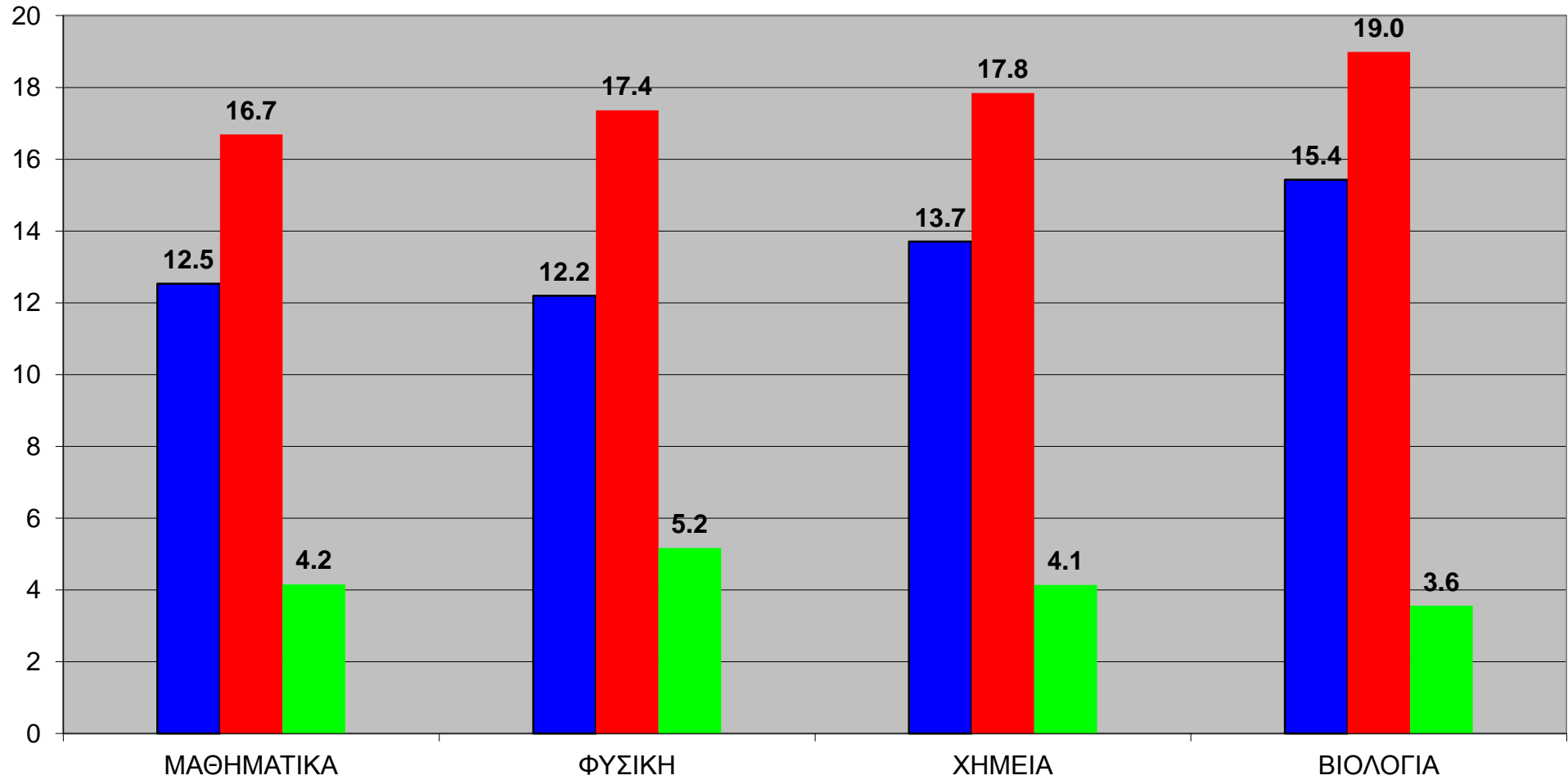
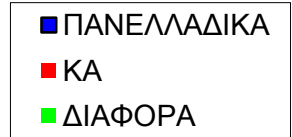
**ΓΡΑΠΤΗ ΒΑΘΜΟΛΟΓΙΑ  
ΜΑΘΗΜΑΤΑ ΓΕΝΙΚΗΣ ΠΑΙΔΕΙΑΣ  
ΜΕΣΟΙ ΟΡΟΙ**



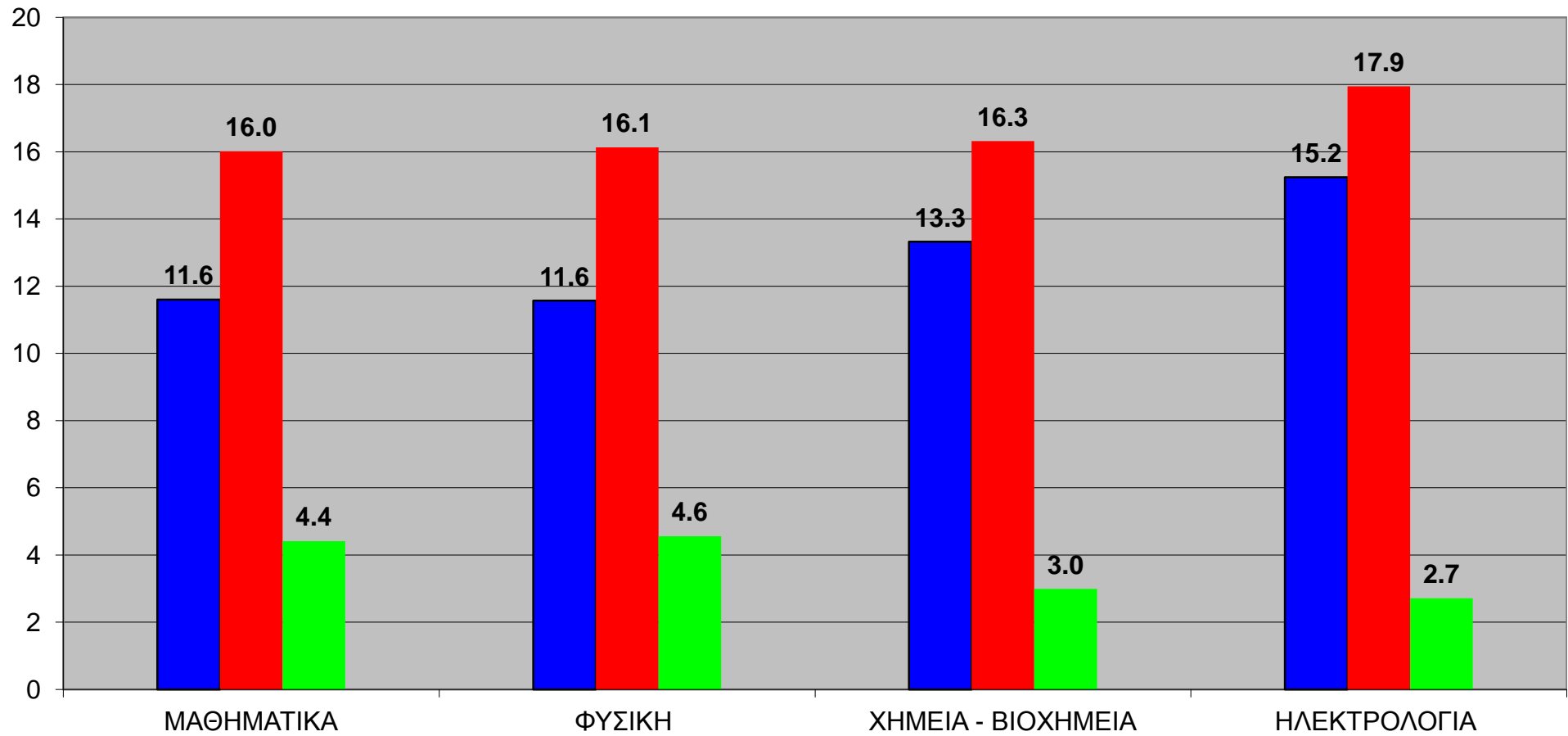
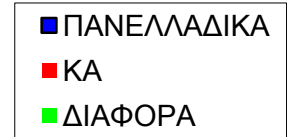
**ΓΡΑΠΤΗ ΒΑΘΜΟΛΟΓΙΑ  
ΜΑΘΗΜΑΤΑ ΘΕΩΡΗΤΙΚΗΣ ΚΑΤΕΥΘΥΝΣΗΣ  
ΜΕΣΟΙ ΟΡΟΙ**



## ΓΡΑΠΤΗ ΒΑΘΜΟΛΟΓΙΑ ΜΑΘΗΜΑΤΑ ΘΕΤΙΚΗΣ ΚΑΤΕΥΘΥΝΣΗΣ ΜΕΣΟΙ ΟΡΟΙ



**ΓΡΑΠΤΗ ΒΑΘΜΟΛΟΓΙΑ**  
**ΜΑΘΗΜΑΤΑ ΤΕΧΝΟΛΟΓΙΚΗΣ ΚΑΤΕΥΘΥΝΣΗΣ**  
**ΚΛΑΔΟΣ ΤΕΧΝΟΛΟΓΙΑΣ & ΠΑΡΑΓΩΓΗΣ**  
**ΜΕΣΟΙ ΟΡΟΙ**



**ΓΡΑΠΤΗ ΒΑΘΜΟΛΟΓΙΑ  
ΜΑΘΗΜΑΤΑ ΤΕΧΝΟΛΟΓΙΚΗΣ ΚΑΤΕΥΘΥΝΣΗΣ  
ΚΛΑΔΟΣ ΠΛΗΡΟΦΟΡΙΚΗΣ & ΥΠΗΡΕΣΙΩΝ  
ΜΕΣΟΙ ΟΡΟΙ**

